



MINISTÈRE
DE L'ÉDUCATION
NATIONALE,
DE LA JEUNESSE
ET DES SPORTS

Liberté
Égalité
Fraternité

Scolarité Services

DE QUOI AVEZ-VOUS BESOIN POUR
VOUS CONNECTER ?

De votre identifiant et mot de passe
de votre compte EduConnect
ou au moyen de FranceConnect.

Plus d'informations au verso.

Votre enfant est au collège ?

**Profitez d'un accès unique aux services et démarches en ligne
tout au long de la scolarité de vos enfants.**

LES SERVICES ET DÉMARCHES



Modification de la fiche
de renseignements



Consultation
du livret scolaire



Demande de bourse



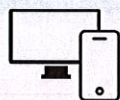
Demande
d'orientation et
d'affectation après la 3^e



Inscription
au lycée

ENT

Accès à l'ENT



Pour vous connecter à Scolarité Services
rendez-vous à l'adresse :

teleservices.education.gouv.fr



Pour en savoir plus sur Scolarité Services :
education.gouv.fr/scolariteservices





EduConnect

Activez votre compte **EduConnect** ou utilisez **FranceConnect** pour profiter du portail **Scolarité Services**.

À QUOI SERT EDUCONNECT ?

EduConnect est le **compte** qui permet d'accéder aux services numériques des écoles et des établissements pour suivre la scolarité de vos enfants.



Utilisez ce compte :

- 1 identifiant / 1 mot de passe pour tous vos enfants
- tout au long de leur scolarité (de l'école au lycée).



Accédez par exemple :

- aux **démarches en ligne** comme l'inscription au collège ou au lycée.
- au **livret scolaire** de vos enfants.
- à l'**espace numérique de travail (ENT)**

COMMENT ÇA MARCHE ?

Connectez-vous avec votre compte **EduConnect** ou avec **FranceConnect** sur teleservices.education.gouv.fr

1

Pour activer **votre compte**, vous avez besoin du **numéro de téléphone** portable donné lors de l'inscription de vos enfants.

2

Une fois que **votre compte est activé**, vous accédez aux **services et démarches en ligne** associés à chacun de vos enfants.

DES QUESTIONS ?

Si vous avez des questions sur votre connexion ou une démarche en ligne, la **plateforme d'assistance nationale** est à votre disposition.



En ligne à l'adresse :
assistanceteleservices.education.gouv.fr



Par téléphone au **0809 54 06 06**
du **lundi au vendredi de 8h à 20h**
et le **samedi de 8h à 12h** (heure de Paris)
(prix d'un appel local)